

# MBE Aktionstag 2021

Zitate von ratsuchenden Neuzugewanderten und Ehrenamtlichen des DRK-Kreisverbands Wolfenbüttel e.V. über die Relevanz der Migrationsberatung im Landkreis Wolfenbüttel



**Ulrich Kuball**

*Migration war, ist und wird verstärkt ein wesentlicher Bestandteil des Lebens in unserer Gesellschaft sein. Migration ist eine Bereicherung zur kulturellen, religiösen und wirtschaftlichen Entwicklung einer Gesellschaft (Stichwort: diversity). Daher muss der Prozess der Migration proaktiv unterstützt und gefördert werden.*



Scannen Sie hier für Informationen zur MBE-Beratung und weiteren Eindrücken zum Aktionstag



Kreisverband Wolfenbüttel e.V.

Gefördert durch:



Bundesministerium des Innern, für Bau und Heimat

aufgrund eines Beschlusses des Deutschen Bundestages



**MBE**

Migrationsberatung für erwachsene Zuwanderer

# MBE Aktionstag 2021

Zitate von ratsuchenden Neuzugewanderten und Ehrenamtlichen des DRK-Kreisverbands Wolfenbüttel e.V. über die Relevanz der Migrationsberatung im Landkreis Wolfenbüttel



**Lucie Tche Yapi**



Scannen Sie hier für Informationen zur MBE-Beratung und weiteren Eindrücken zum Aktionstag

*Als wir vor 20 Monaten in Deutschland angekommen sind, waren wir völlig verloren.*

*Jetzt verstehe ich das Schulsystem. Ich bin zuversichtlich, was das Studium meines Sohnes angeht. Wir haben Hilfe in Bereichen erhalten, die für uns besonders wichtig sind: die deutsche Sprache, Behördengänge, Integration, soziale Absicherung, ... Ihre tägliche Präsenz an unserer Seite ...*

*Sie haben eine tolle Arbeit für meine Familie und mich gemacht.*

*Dank der Migrationsberatung sind wir auf dem richtigen Weg. Wir haben wieder Hoffnung für die Zukunft.*

*Danke!*



Kreisverband Wolfenbüttel e.V.

Gefördert durch:



Bundesministerium  
des Innern, für Bau  
und Heimat

aufgrund eines Beschlusses  
des Deutschen Bundestages



**MBE**

Migrationsberatung  
für erwachsene Zuwanderer

# MBE Aktionstag 2021

Zitate von ratsuchenden Neuzugewanderten und Ehrenamtlichen des DRK-Kreisverbands Wolfenbüttel e.V. über die Relevanz der Migrationsberatung im Landkreis Wolfenbüttel



**Abdullatif Suleyman**



Scannen Sie hier für Informationen zur MBE-Beratung und weiteren Eindrücken zum Aktionstag

*Beratung ist so wichtig für Leute, die neu in Deutschland sind.*

*Man steht sonst ganz alleine da mit vielen Problemen gleichzeitig.*



Kreisverband Wolfenbüttel e.V.

Gefördert durch:



Bundesministerium des Innern, für Bau und Heimat

aufgrund eines Beschlusses des Deutschen Bundestages



**MBE**

Migrationsberatung für erwachsene Zuwanderer



# MBE Aktionstag 2021

Zitate von ratsuchenden Neuzugewanderten und Ehrenamtlichen des DRK-Kreisverbands Wolfenbüttel e.V. über die Relevanz der Migrationsberatung im Landkreis Wolfenbüttel



**Medhat Omar**



Scannen Sie hier für Informationen zur MBE-Beratung und weiteren Eindrücken zum Aktionstag

*Was ist am wichtigsten: Ans Ziel mit Schwierigkeiten und langen Wegen zu kommen oder einfach ans Ziel mit Konzentration und weniger Zeit zu kommen? Selbstverständlich ist die beste Wahl, die man aussuchen wird, was bequemes. Aber wie kann man es schaffen?*

*Zu dieser Frage existiert nur eine Antwort, und zwar die Beratung. Durch die Beratung wird man genau wissen, was man im Leben machen möchte und was man in Zukunft machen würde, ohne dass man neue Schwierigkeiten kriegt, mit denen man nicht gerechnet hat.*

*Deswegen ist die Beratung heutzutage sehr hilfreich für alle Menschen, die keine Ahnung haben, was ihnen fehlt.*



Kreisverband Wolfenbüttel e.V.

Gefördert durch:



Bundesministerium  
des Innern, für Bau  
und Heimat

aufgrund eines Beschlusses  
des Deutschen Bundestages



**MBE**

Migrationsberatung  
für erwachsene Zuwanderer

# MBE Aktionstag 2021

Zitate von ratsuchenden Neuzugewanderten und Ehrenamtlichen des DRK-Kreisverbands Wolfenbüttel e.V. über die Relevanz der Migrationsberatung im Landkreis Wolfenbüttel



**Rosa Lunianguissa**

*Warum ist die Beratung wichtig?*

*Damit sich Menschen, die nach Deutschland kommen, sich nicht allein gelassen fühlen.*

*Die Beratungen verringert die Verzweiflung, die in der Fremde entstehen kann und hilft den Menschen sich schneller zu integrieren.*

*Eine gute Beratung ist der Schlüssel für die erfolgreiche Integration der Migranten in unsere Gesellschaft.*



Scannen Sie hier für Informationen zur MBE-Beratung und weiteren Eindrücken zum Aktionstag



Kreisverband Wolfenbüttel e.V.

Gefördert durch:



Bundesministerium  
des Innern, für Bau  
und Heimat

aufgrund eines Beschlusses  
des Deutschen Bundestages

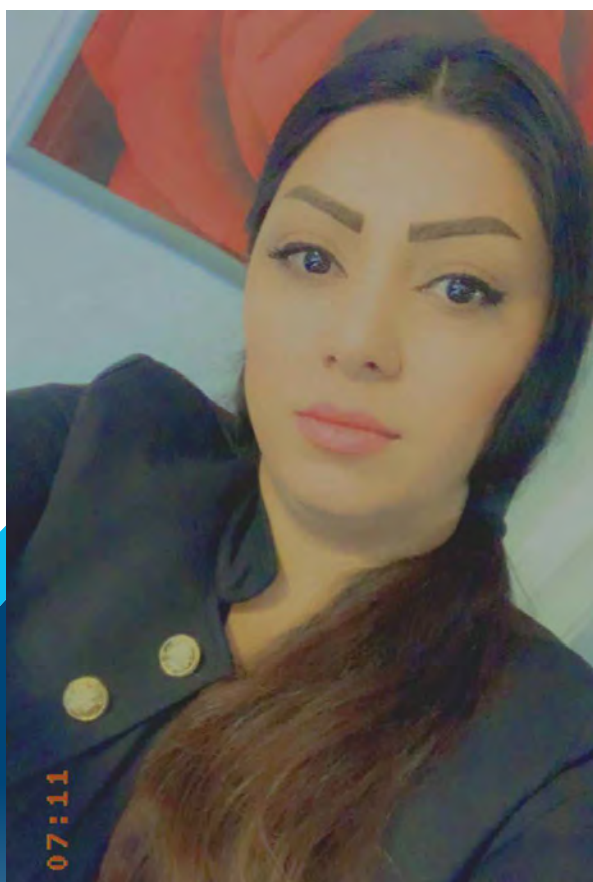


**MBE**

Migrationsberatung  
für erwachsene Zuwanderer

# MBE Aktionstag 2021

Zitate von ratsuchenden Neuzugewanderten und Ehrenamtlichen des DRK-Kreisverbands Wolfenbüttel e.V. über die Relevanz der Migrationsberatung im Landkreis Wolfenbüttel



*Menschen mit Migrationshintergrund können mehrfach benachteiligt sein. Denn nicht nur ein bestimmter Aufenthaltsstatus, sondern auch Sprachbarrieren, Informationslücken und Ängste können ihnen und ihren Angehörigen den Zugang zu bestehenden Angeboten erschweren. Deshalb muss es für sie maßgeschneiderte Formen der Beratung und Selbsthilfe geben.*

**Rana Enayatollah**



Scannen Sie hier für Informationen zur MBE-Beratung und weiteren Eindrücken zum Aktionstag



Kreisverband Wolfenbüttel e.V.

Gefördert durch:



Bundesministerium  
des Innern, für Bau  
und Heimat

aufgrund eines Beschlusses  
des Deutschen Bundestages



**MBE**

Migrationsberatung  
für erwachsene Zuwanderer

# MBE Aktionstag 2021

Zitate von ratsuchenden Neuzugewanderten und Ehrenamtlichen des DRK-Kreisverbands Wolfenbüttel e.V. über die Relevanz der Migrationsberatung im Landkreis Wolfenbüttel



*Beratung ist wichtig, weil unsere Neuzugewanderten sich in der neuen Heimat sicher und wohlfühlen sollen.*

**Raisa Findling**



Scannen Sie hier für Informationen zur MBE-Beratung und weiteren Eindrücken zum Aktionstag



Kreisverband Wolfenbüttel e.V.

Gefördert durch:



Bundesministerium des Innern, für Bau und Heimat

aufgrund eines Beschlusses des Deutschen Bundestages



**MBE**

Migrationsberatung für erwachsene Zuwanderer