

DER BILDUNGSKATALOG 2026

des DRK-Kreisverbands Wolfenbüttel e.V. und
seiner Tochtergesellschaften



Veranstaltungsorte:

DRK-inkluzivo Wolfenbüttel gGmbH
Am Exer 19a, 38302 Wolfenbüttel

DRK-Ortsverein Wolfenbüttel e. V.
Am Exer 15, 38302 Wolfenbüttel

DRK-Tafel und Shop im Eberts Hof
Großer Zimmerhof 29, 38300 Wolfenbüttel

DRK-Solferino Wolfenbüttel gGmbH
Am Exer 17, 38302 Wolfenbüttel

DRK-Kreisverband Wolfenbüttel e. V.
Mascheroder Str. 6, 38302 Wolfenbüttel

Sehr geehrte Damen und Herren,

ein neues Jahr bedeutet neue Möglichkeiten. Es ist eine gute Gelegenheit, innezuhalten, den eigenen Standort zu bestimmen und den Blick nach vorn zu richten. In einer Arbeitswelt, die sich stetig verändert, wird Lernen zu einem wichtigen Anker: Es gibt Orientierung, stärkt die eigene Handlungssicherheit und eröffnet neue Perspektiven.

Mit dem Bildungskatalog 2026 möchten wir Ihnen ein zeitgemäßes und praxisnahes Weiterbildungsangebot vorstellen. Die enthaltenen Seminare, Workshops und Fachvorträge greifen aktuelle Themen aus dem Berufsalltag auf und bieten zugleich Raum für persönliche Entwicklung, Austausch und neue Impulse. Das Angebot richtet sich an die Mitarbeitenden im Kreisverband Wolfenbüttel ebenso wie an externe Interessierte.

Der Bildungskatalog ist das Ergebnis engagierter Teamarbeit. Mein Dank gilt allen, die mit ihrer Erfahrung, ihrem Ideenreichtum und ihrer Sorgfalt zur Entstehung beigetragen haben. Ebenso danken wir unseren Referentinnen und Referenten, die mit ihrer fachlichen Expertise und Praxisnähe die Qualität unserer Veranstaltungen prägen.

Konfuzius sagte:

„Lernen ist wie Rudern gegen den Strom. Hört man damit auf, treibt man zurück.“

Ich lade Sie herzlich ein, unser Bildungsangebot zu entdecken und das neue Jahr für Ihre persönliche und berufliche Weiterentwicklung zu nutzen. Ich freue mich darauf, Sie bei einer unserer Veranstaltungen begrüßen zu dürfen.



Maximilian Pink
Geschäftsführer DRK-inkluzivo Wolfenbüttel gGmbH

Inhaltsverzeichnis

Datum	Veranstaltung	Seite
19.01.2026	Finanzierung und Leistungen des FED	08
02.02.2026	Förderbedarf sozial-emotional für Einsteiger	09
17.02.2026	Persönliches Budget und Budgetplanung	10
26.02.2026	Innehalten im Alltag – Ein Workshop zur Entspannung und Achtsamkeit	11
02.03.2026	Starker Rücken - Alltagstipps gegen Rückenschmerzen	12
04.03.2026	FED Modul 1: Grundlagen	13
05.03.2026	FED Modul 3: Planen und Leiten	13
10.03.2026	Stress erleben bei Autismus	14
12.03.2026	FED Modul 2: Vertiefung	15
12.03.2026	Der Fachdienst zur beruflichen Eingliederung stellt sich vor	16
17.03.2026	Vermögen und Teilhabe zugunsten des Kindes mit Beeinträchtigungen durch ein Behindertentestament sichern und verbessern	17
19.03.2026	Epilepsie in Theorie und Praxis	18
21.04.2026	Verhaltensauffälligkeiten bei Kindern und Jugendlichen	19
23.04.2026	Einführung in die Gewaltfreie Kommunikation mit Kindern	20
11.05.2026	Gesetzliche Betreuung - Rechte, Möglichkeiten und Herausforderungen	21
12.05.2026	Spielen macht schlau!	22

21.05.2026	Basiswissen Medikamente	23
09.06.2026	Mein Leben mit Autismus	23
13.06.2026	Einführung Pflege	24
25.06.2026	Stress erkennen, Burnout vorbeugen - Prävention im sozialen Beruf	25
03.09.2026	Verhaltensauffälligkeiten bei Kindern und Jugendlichen (Fachkraft)	26
10.09.2026	ADHS Vertiefung	26
17.09.2026	Autismus - Trotz und Widerstand?	27
24.09.2026	Basiswissen Medikamente	28
28.09.2026	Meine Ressourcen - Mentales Gleichgewicht in herausfordernden Zeiten	28
08.10.2026	Basiswissen Autismus	29
04.11.2026	FED Modul 1: Grundlagen	30
05.11.2026	FED Modul 2: Vertiefung	30
12.11.2026	Innehalten im Alltag - Ein Workshop zur Entspannung und Achtsamkeit	31
17.11.2026	ADHS Basiswissen	32
18.11.2026	Kindeswohlgefährdung und Gefährdung Schutzbefohlener	32

18.11.2026	Demenz Basiswissen, Umgang und Beschäftigung	33
18.04.2026/ 19.09.2026	Hausnotruf zum Kennenlernen - Wer drückt als Nächstes?	34
	Erste Hilfe-Fortbildung	35
	ErsteHilfe-Ausbildung	36
	Erste Hilfe am Kind	37

 drauf.  drin.
Unser DRK in Wolfenbüttel.

Finanzierung und Leistungen des FED

Häusliche Pflege ist erwünscht, aber wie kann die Entlastung der pflegenden Angehörigen zu Hause finanziert werden? Um Unterstützung leisten zu können, müssen auch Sie einmal abschalten und brauchen einen ruhigen Ort zur Erholung. Der Familienentlastende Dienst stellt in dieser Veranstaltung seine vielfältigen Angebote vor und erläutert die gesetzlichen Möglichkeiten der Finanzierung. Diese Fortbildung bietet allen, die in der häuslichen Pflege tätig sind oder Angehörige unterstützen, wertvolle Informationen und zeigt praxisnah auf, wie Entlastung effektiv organisiert und finanziert werden kann.

Veranstaltungsnr. **2026-01**

Termin	19.01.2026
Beginn	18:00 Uhr
Ende	19:30 Uhr
Ort	Am Exer 19a/Saal
Referent:innen	Sieben, Susanne/Schulz, Katharina (Ergotherapeutin/Sozialarbeiterin B.A.)
Anm.schluss	ohne Anmeldung
Kosten	keine
öffentlich/intern	öffentlich



Förderbedarf sozial-emotional für Einsteiger

Einführung zum Förderbedarf sozial-emotional, einzelnen Störungsbildern sowie Unterstützungsmöglichkeiten. Diese Fortbildungen richtet sich an Schulbegleitungen, die erstmalig mit dem Thema konfrontiert sind.

Veranstaltungsnr. 2026-02

Termin	02.02.2026
Beginn	16:30 Uhr
Ende	19:30 Uhr
Ort	Am Exer 19a/Saal
Referent:innen	Schliephacke, Gesine (Sozialarbeiterin B.A.)
Anm.schluss	26.01.2026
Kosten	35,00 EUR
öffentlich/intern	öffentlich/intern



Persönliches Budget und Budgetplanung

„Das Persönliche Budget – Selbstbestimmt leben mit Unterstützung“

Das Persönliche Budget ermöglicht Menschen mit Behinderung ein Leben in größerer Selbstbestimmung. Statt vorgegebener Sachleistungen erhalten sie finanzielle Mittel, mit denen sie selbst entscheiden können, welche Unterstützung sie benötigen, wer sie erbringt und wann sie stattfindet. Dieses Modell eröffnet neue Wege – sei es für Assistenz im Alltag, Begleitung bei Freizeitaktivitäten oder Hilfe im Beruf.

In dem Vortrag erhalten Sie einen verständlichen Überblick darüber, was das Persönliche Budget ist, wer Anspruch darauf hat und wie der Antrag gestellt wird. Außerdem erfahren Sie, wie die praktische Umsetzung aussehen kann und welche Gestaltungsmöglichkeiten sich für den individuellen Bedarf ergeben. Um Anmeldung unter 05331-92784-350 oder eutb@inkluzivo.de wird gebeten. Einen Zugangslink erhalten Sie am Tag der Veranstaltung.

Veranstaltungsnr. **2026-03**

Termin	17.02.2026
Beginn	18:00 Uhr
Ende	19:30 Uhr
Ort	online
Referent:innen	Müthing, Linus (Peerberater)
Anm.schluss	ohne Anmeldung
Kosten	keine
öffentlich/intern	öffentlich/intern



Innehalten im Alltag – Ein Workshop zur Entspannung und Achtsamkeit

Beim Warten an der Supermarktkasse die Mails checken, den Geschirrspüler ausräumen und noch schnell die Oma anrufen. Multitasking ist ein Kennzeichen unserer Zeit. Sie kommen dabei oft an Ihre Grenzen, fühlen sich überfordert und erschöpft?

Dieser Workshop lädt zum Innehalten ein. Hier lernen Sie, in stressigen Situationen zur Ruhe zu kommen und Ihre Aufmerksamkeit bewusst zu lenken. Wir üben praktische Techniken zur Stressbewältigung und Achtsamkeit im Alltag. Entdecken Sie, wie Sie durch bewusstes Innehalten mehr Gelassenheit und Lebensqualität gewinnen.

Veranstaltungsnr. **2026-04**

Termin	26.02.2026
Beginn	17:00 Uhr
Ende	19:00 Uhr
Ort	Am Exer 19a/Saal
Referent:innen	Marholdt, Heiko (Entspannungstrainer)
Anm.schluss	09.02.2026
Kosten	30,00 EUR
öffentlich/intern	öffentlich/intern
empfohlen für	Fachkräfte



Starker Rücken – Alltagstipps gegen Rückenschmerzen

Viele Menschen leiden an Rückenschmerzen. Die Ursachen dafür sind vielfältig. Häufig sind Bewegungsmangel oder einseitige Belastungen am Arbeitsplatz (zu viel Sitzen oder Stehen) die Ursache. Deshalb ist es besonders wichtig, Wirbelsäule und Rücken gezielt zu stärken. Eine starke Rückenmuskulatur beugt chronischen Schmerzen vor. In dieser Fortbildung lernen Sie, wie Sie mit einfachen Mitteln im Alltag einen starken Rücken bekommen oder bestehende Beschwerden lindern können.

Veranstaltungsnr. **2026-05**

Termin	02.03.2026
Beginn	17:00 Uhr
Ende	19:00 Uhr
Ort	Am Exer 19a/Saal
Referent:innen	Löhr, Philine (Ergotherapeutin/ Kursleitung)
Anm.schluss	13.02.2026
Kosten	30,00 EUR
öffentlich/intern	öffentlich/intern
empfohlen für	Fachkräfte



FED Modul 1: Grundlagen

In diesem Modul 1 erwerben Sie die Grundlagen für Ihre Tätigkeit im FED. Sie erhalten einen Überblick über die Arbeit und Haltung des DRK, die Aufgaben des FED sowie einen Einblick in die Abläufe der Angebote. Grundlagen des Rechts, der Leichten Sprache sowie der korrekten Dokumentation sind ebenfalls Bestandteil dieser Fortbildung.

Veranstaltungsnr. **2026-06**

Termin	04.03.2026
Beginn	16.30 Uhr
Ende	18.30 Uhr
Ort	online
Referent:innen	Hanschke, Anneke (Systemische Therapeutin (DGSF))
Anm.schluss	18.02.2026
Kosten	keine
öffentlich/intern	intern

FED Modul 3: Planen und Leiten

Modul 3 richtet sich an Betreuende, die hauptverantwortlich Gruppen in verschiedenen Kontexten leiten (wollen). Besonders die Planung und Organisation von kreativen Angeboten und Methodenvielfalt stehen hier im Vordergrund. Außerdem sollen Kenntnisse über das (An-) Leiten von Gruppen und Betreuenden vermittelt werden, um ein verantwortungsvolles und qualitativ hochwertiges Arbeiten zu ermöglichen. Die eigene Rolle wird klar definiert und das Bewusstsein für Inklusion geschärft.

Veranstaltungsnr. **2026-07**

Termin	05.03.2026
Beginn	16:00 Uhr
Ende	18:30 Uhr
Ort	Am Exer 19a/ Glaskasten
Referent:innen	Bohnensack, Nicole (Sozialarbeiter*in)
Anm.schluss	19.02.2026
Kosten	keine
öffentlich/intern	intern

Stress erleben bei Autismus

In Erlebnisberichten und Autobiographien autistischer Menschen geht es sehr häufig direkt oder indirekt um das Thema Stress. Das Erleben von stressbehafteten Situationen führt zu einer deutlichen Beeinträchtigung der Lebensqualität und stellt die Betroffenen immer wieder vor kaum lösbare Probleme. Bei autistischen Menschen mit hohem Unterstützungsbedarf löst das Erleben von Stress häufig sogenanntes „herausforderndes Verhalten“ aus.

In diesem Fortbildungsseminar geht es vor allem um die (häufig unsichtbaren) autismustypischen Stressfaktoren in den Bereichen Wahrnehmung und Informationsverarbeitung, Kommunikation, Soziales Leben und Handlungsplanung:

- welche autismustypischen Stressfaktoren gibt es
- inwieweit können autistische Verhaltensmerkmale als Reaktion auf Stress-Erleben verstanden werden
- wie können wir bei der Reduzierung und/oder Bewältigung von Stress behilflich sein

Veranstaltungsnr. **2026-08**

Termin	10.03.2026
Beginn	9:00 Uhr
Ende	16:00 Uhr
Ort	Mascheroder Str. 6/Saal
Referent:innen	Rudolph, Reinhard (Dipl- Psychologe)
Anm.schluss	03.03.2026
Kosten	100,00 EUR
öffentlich/intern	öffentlich/intern



FED Modul 2: Vertiefung

In diesem FED-Modul 2 vertiefen Sie Ihre Kenntnisse aus Modul 1. Sie lernen medizinische Behinderungs- und Krankheitsbilder genauer kennen und erwerben Grundkenntnisse über pflegerische Maßnahmen und Medikamente. Sie erlernen Techniken der (gewaltfreien) Kommunikation, um in herausfordernden Situationen souverän reagieren zu können. Der Umgang mit eigenen und fremden Gefühlen sowie belastenden Situationen wird gemeinsam erarbeitet. Bei Unsicherheiten werden alternative Handlungsmöglichkeiten erarbeitet.

Veranstaltungsnr. **2026-09**

Termin	12.03.2026
Beginn	16:00 Uhr
Ende	19:00 Uhr
Ort	Mascheroder Str. 6/Saal
Referent:innen	Bohnensack, Nicole/ Pottgießer, Marie (Sozialarbeiter*in / Heilerziehungspfleger*in)
Anm.schluss	26.02.2026
Kosten	keine
öffentlich/intern	intern



Der Fachdienst zur beruflichen Eingliederung stellt sich vor

Getreu dem Leitsatz „Jeder Mensch mit Behinderung hat das Recht auf Arbeit und Beschäftigung“ hat der FBE sich zum Ziel gesetzt, seine Kund:innen – Menschen mit Beeinträchtigungen – für den sogenannten „ersten“ Arbeitsmarkt zu qualifizieren. Der FBE ist als sogenannter „Anderer Leistungsanbieter“ anerkannt und bildet so eine Alternative zu einer WfbM mit dem Ziel, seine Kund:innen in sozialversicherungspflichtige Arbeitsverhältnisse zu begleiten. Seit 2014 unterstützen Jobcoaches die Kund:innen unter Berücksichtigung ihrer Neigungen und Fähigkeiten bei der Suche nach einem geeigneten Betrieb und leiten sie in der Einarbeitungsphase an. Als Ansprechpartner:in für den Betrieb und die neuen Kolleg:innen ist der Coach am Anfang immer dabei und begleitet die Kund:innen so auf dem Weg in ein selbstständiges Arbeiten. Die genauen Vorgehensweisen und detaillierten Methoden werden während des Info Abends im Einzelnen vorgestellt.

Veranstaltungsnr. 2026-10

Termin	12.03.2026
Beginn	18:00 Uhr
Ende	20:00 Uhr
Ort	Am Exer 17/Solferino
Referent:innen	Pink, Maximilian (Geschäftsführer inkluzivo)
Anm.schluss	ohne Anmeldung
Kosten	keine
öffentlich/intern	öffentlich/intern

Vermögen und Teilhabe zugunsten des Kindes mit Beeinträchtigungen durch ein Behindertentestament sichern und verbessern

Vererben an ein Kind mit einer Behinderung – wie geht das? Beim Einrichten eines Testaments für ein Kind mit einer Behinderung gibt es einiges zu beachten. Es gibt eine spezielle erbrechtliche Konstruktion, an die Sozialhilfeträger sich halten müssen. Wie diese aussieht, beleuchtet der Vortrag.

Alle Fragen beantwortet Reinhold Hohage, Fachanwalt für Sozial- und Medizinrecht aus Hamburg.

Um Anmeldung unter 05331-92784-350 oder autb@inkluzivo.de wird gebeten. Einen Zugangslink erhalten Sie am Tag der Veranstaltung.

Veranstaltungsnr. **2026-11**

Termin	17.03.2026
Beginn	18:00 Uhr
Ende	19:30 Uhr
Ort	online
Referent:innen	Hohage, Reinhold (Fachanwalt für Sozial- und Medizinrecht)
Anm.schluss	ohne Anmeldung
Kosten	keine
öffentlich/intern	öffentlich/intern



Epilepsie in Theorie und Praxis

Dieses Seminar gibt Ihnen Sicherheit im Umgang mit Kindern und Erwachsenen, die von einer Epilepsie betroffen sind. Die Lehrgangsinhalte befassen sich mit den verschiedenen Formen von Epilepsie und geben einen guten Überblick. Im weiteren Verlauf lernen Sie die Grundlagen der Anfallsvermeidung und der Anfallsbeobachtung. Sie erhalten die Möglichkeit eventuell erforderliche Arzneimittelgaben zu üben und bekommen Informationen zu einer entsprechenden organisatorischen Vorbereitung. In realistischen Fallbeispielen trainieren Sie die richtigen Maßnahmen der Ersten Hilfe bei epileptischen Anfällen und erwerben so die notwendige Handlungskompetenz, die für die Betreuung von Menschen mit Epilepsie erforderlich ist.

Veranstaltungsnr. **2026-12**

Termin	19.03.2026
Beginn	15:30 Uhr
Ende	19:30 Uhr
Ort	Mascheroder Str. 6/Saal
Referent:innen	Blake, Oliver (Dozent im Gesundheitswesen)
Anm.schluss	26.02.2026
Kosten	35,00 EUR
öffentlich/intern	öffentlich/intern

Verhaltensauffälligkeiten bei Kindern und Jugendlichen

Jedes fünfte Kind in Deutschland gilt als verhaltensauffällig. Aber was bedeutet das? Sind Schüchternheit oder ausgeprägt aggressives Verhalten bereits Hinweise auf eine Verhaltensstörung? Was sind typische Verhaltensauffälligkeiten im Kindes- und Jugendalter und wann treten diese auf?

Als verhaltensauffällig gelten Kinder und Jugendliche dann, wenn sich ihr Verhalten deutlich von dem Verhalten Gleichaltriger in vergleichbaren Situationen unterscheidet. Zu häufigen Verhaltensauffälligkeiten zählen Probleme mit dem Sozialverhalten, aggressives oder oppositionelles Verhalten. In dieser Fortbildung schauen wir auf die Bedingungen, unter denen Fehlverhalten entsteht und aufrechterhalten wird. Wir betrachten die Folgen im Zusammenleben mit Anderen und diskutieren, wann und wie es sinnvoll ist, präventiv oder therapeutisch einzugreifen.

Veranstaltungsnr. 2026-13

Termin	21.04.2026
Beginn	18:00 Uhr
Ende	20:30 Uhr
Ort	Am Exer 19a/Saal
Referent:innen	Münch, Ulrike (Dipl- Psychologin)
Anm.schluss	26.03.2026
Kosten	50,00 EUR
öffentlich/intern	öffentlich/intern
empfohlen für	Einsteiger:innen

Einführung in die Gewaltfreie Kommunikation mit Kindern

Diese praxisorientierte Fortbildung gibt einen Einblick in die Grundlagen der Gewaltfreien Kommunikation. Die Teilnehmenden lernen die Kernelemente dieser Methode kennen und erproben sie in praktischen Übungen, die speziell auf die Betreuung von Klienten zugeschnitten sind. Die Veranstaltung vermittelt wertvolle Kommunikationsstrategien, die zu einem respektvollen Miteinander beitragen und helfen, Konflikte konstruktiv zu lösen. Die Teilnehmenden erwerben Kompetenzen, um ihre tägliche Arbeit mit den Klienten einfühlsamer und effektiver zu gestalten.

Veranstaltungsnr. **2026-14**

Termin	23.04.2026
Beginn	16:30 Uhr
Ende	18:30 Uhr
Ort	Am Exer 19a/Saal
Referent:innen	Schliephacke, Gesine (Sozialarbeiterin B.A.)
Anm.schluss	16.04.2026
Kosten	35,00 EUR
öffentlich/intern	intern
empfohlen für	SAS

Gesetzliche Betreuung – Rechte, Möglichkeiten und Herausforderungen

Was passiert, wenn Sie aufgrund einer psychischen Erkrankung oder einer körperlichen, geistigen oder seelischen Behinderung nicht mehr in der Lage sind, Ihre persönlichen Angelegenheiten ganz oder teilweise selbst zu regeln? In solchen Fällen kann eine gesetzliche Betreuung eingerichtet werden, sie bietet gezielte Unterstützung dort, wo Sie Hilfe benötigen.

Im Vortrag erhalten Sie Informationen über den Ablauf des Betreuungsverfahrens: von der Anregung bzw. Beantragung bis zur gerichtlichen Bestellung eines/ einer Betreuerin. Es wird ein kompakter Überblick über die verschiedenen Aufgabenkreise gegeben sowie über die Voraussetzungen, die für die Einrichtung einer gesetzlichen Betreuung erfüllt sein müssen.

Darüber hinaus erfahren Sie Wissenswertes zur Vorsorgevollmacht und zur Betreuungsverfügung. Um Anmeldung unter 05331-92784-350 oder eutb@inkluzivo.de wird gebeten.

Veranstaltungsnr. 2026-15

Termin	11.05.2026
Beginn	18:00 Uhr
Ende	19:30 Uhr
Ort	Am Exer 19a/Saal
Referent:innen	Herr Pollak (Institut für persönliche Hilfen Wolfenbüttel)
Anm.schluss	ohne Anmeldung
Kosten	keine
öffentlich/intern	öffentlich/intern

Spiele machen schlau!

Kinder einfach spielen zu lassen ist die beste Förderung. Im Schulalltag, mit all den Anforderungen an die Kinder ist das oftmals nicht möglich. Wie baue ich also kleine Erholungspausen ein, welche Impulse kann ich setzen, Spielideen für Regenspauzen und ausgegrenzte Kinder wieder ins Spiel integrieren... Diese Fortbildung richtet sich an Schulbegleiter*innen, die mehr über das hohe Gut des kindlichen Spiels erfahren wollen.

Veranstaltungsnr. **2026-16**

Termin	12.05.2026
Beginn	18:00 Uhr
Ende	20:00 Uhr
Ort	Am Exer 19a/Saal
Referent:innen	Loch, Maria/ Schneyer, Nadine (Sozialpädagogin (BA)/ Sozialpädagogin (Dipl.))
Anm.schluss	08.05.2026
Kosten	55,00 EUR
öffentlich/intern	intern
empfohlen für	SAS

Basiswissen Medikamente

Welche Medikamente gibt es, wie wirken sie und was ist zu beachten? In der Fortbildung Basiswissen Medikamente erlernen Sie Grundlagen und praxisnahes Wissen Rund um das Thema Medikation.

Veranstaltungsnr. **2026-17**

Termin	21.05.2026
Beginn	17:00 Uhr
Ende	19:00 Uhr
Ort	Am Exer 19a/ Glaskasten
Referent:innen	Lörchner, Sabrina/ Bartsch, Elia (Sozialarbeiter*in)
Anm.schluss	07.05.2026
Kosten	keine
öffentlich/intern	intern
empfohlen für	FED und SAS

Mein Leben mit Autismus

In dieser Veranstaltung berichtet ein Referent aus dem Bereich der Autismus-Spektrum-Störungen (ASS) über seine persönlichen Erfahrungen. Die Teilnehmenden erhalten einen authentischen Einblick in die Lebenswelt eines Menschen mit Autismus und erfahren etwas über alltägliche Herausforderungen, besondere Fähigkeiten sowie Kommunikations- und Denkweisen. Die Veranstaltung fördert Verständnis, baut Vorurteile ab und vermittelt wertvolles Wissen für einen respektvollen und empathischen Umgang mit autistischen Menschen.

Veranstaltungsnr. **2026-18**

Termin	09.06.2026
Beginn	18:00 Uhr
Ende	20:00 Uhr
Ort	Am Exer 19a/Saal
Referent:innen	Rybak, Laurin Loris (Gründer der Asperger-Akademie, Berater, Coach und selbst Betroffener, Experte für die Herausforderungen und Erfolge im Alltag mit dem Asperger- Syndrom)
Anm.schluss	ohne Anmeldung
Kosten	keine
öffentlich/intern	öffentlich/intern

Einführung Pflege

Diese Fortbildung richtet sich an Interessierte, die im Rahmen ihrer Tätigkeit im FED und/oder Schulassistenten pflegerische Aufgaben übernehmen oder in diesem Bereich erste Kenntnisse erwerben möchten – ganz ohne Vorkenntnisse. Sie werden in die Grundlagen der Körperpflege sowie in die Unterstützung bei der Nahrungsaufnahme eingeführt. Einfache pflegerische Handgriffe werden gezeigt und geübt. Die Fortbildung ist interaktiv gestaltet und verbindet theoretische Inhalte mit praktischen Übungen, Fallbeispielen und lässt Raum für Austausch und individuelle Fragen. Ziel ist es, ein sicheres Grundverständnis zu vermitteln und erste praktische Fertigkeiten für den pflegerischen Alltag aufzubauen.

Veranstaltungsnr. **2026-19**

Termin	13.06.2026
Beginn	10:00 Uhr
Ende	15:00 Uhr
Ort	Am Exer 19a/Saal
Referent:innen	Lörchner, Sabrina/ Bohnensack, Nicole (Teamleitung Schulassistenten/ Sozialarbeiterin)
Anm.schluss	22.05.2026
Kosten	keine
öffentlich/intern	intern

Stress erkennen, Burnout vorbeugen – Prävention im sozialen Beruf

In dieser Schulung schauen wir auf Stress, seine Entstehung und welche Auswirkungen chronischer Stress auf Körper und Psyche haben kann. Außerdem lernen Sie frühe Warnzeichen für einen drohenden Burnout zu erkennen und welche Methoden sich eignen, um wirksam gegenzusteuern.

Auch das Erkennen eigener Stressauslöser und Stressverstärker soll im Fokus stehen. Gerade im sozialen Beruf trifft häufig eine hohe berufliche Motivation auf einen oft (auch psychisch) belastenden Arbeitsalltag.

Ziel ist es, die eigene psychische Gesundheit durch Selbstfürsorge zu stärken und den Handlungsspielraum im Umgang mit Belastungen zu erweitern. Die Veranstaltung bietet eine Mischung aus theoretischem Input, Reflexion und alltagstauglichen Übungen.

Veranstaltungsnr. **2026-20**

Termin	25.06.2026
Beginn	18:00 Uhr
Ende	20:30 Uhr
Ort	Am Exer 19a/Saal
Referent:innen	Münch, Ulrike (Dipl- Psychologin)
Anm.schluss	04.06.2026
Kosten	50,00 EUR
öffentlich/intern	öffentlich/intern
empfohlen für	Fachkräfte



Verhaltensauffälligkeiten bei Kindern und Jugendlichen (Fachkraft)

2. Termin (für Fachkräfte)

Veranstaltungsnr. **2026-21**

Termin	03.09.2026
Beginn	18:00 Uhr
Ende	20:30 Uhr
Ort	Am Exer 19a/Saal
Referent:innen	Münch, Ulrike (Dipl- Psychologin)
Anm.schluss	13.08.2026
Kosten	50,00 EUR
öffentlich/intern	öffentlich/intern
empfohlen für	Fachkräfte

ADHS Vertiefung

Aufbauend auf den Grundlagen von Teil 1 bietet dieser Fortbildungsteil einen vertieften Einblick in die spezifischen Defizite, aber auch in die oft übersehenen Stärken von Kindern mit ADS und ADHS. Sie erweitern Ihr Wissen über die Herausforderungen und Ressourcen dieser Kinder und erarbeiten Strategien zur gezielten Förderung ihrer Potenziale. Durch praxisnahe Beispiele und vertiefende Übungen wird Ihr Verständnis weiter geschärft, um im Umgang mit betroffenen Kindern noch effektiver Handeln zu können.

Veranstaltungsnr. **2026-22**

Termin	10.09.2026
Beginn	17:00 Uhr
Ende	19:00 Uhr
Ort	Am Exer 19a/Saal
Referent:innen	Döhler, Denise (Sozialassistentin)
Anm.schluss	03.09.2026
Kosten	35,00 EUR
öffentlich/intern	öffentlich/intern

Autismus - Trotz und Widerstand?

Verhaltensweisen wie Trotz, Widerstand, Weglauftendenzen, anhaltendes Schreien, Selbstverletzungen oder Fremdaggressionen können den Alltag mit Kindern, Jugendlichen sowie Erwachsenen im Autismus-Spektrum zu einer großen Herausforderung werden lassen. Die Veranstaltung will Gründen und Erklärungen für dieses oft irritierende Verhalten nachspüren sowie die individuelle Sinnhaftigkeit solchen Handelns in den Blick nehmen und schließlich nach Möglichkeiten konstruktiver pädagogischer Interventionen suchen.

Neben theoriegeleiteten Überlegungen soll auch Raum sein für die gemeinsame kollegiale Reflexion von Falldarstellungen aus den beruflichen Erfahrungen der Teilnehmenden.

Veranstaltungsnr. 2026-23

Termin	17.09.2026
Beginn	16:00 Uhr
Ende	19:00 Uhr
Ort	Mascheroder Str. 6/Saal
Referent:innen	Weimeister-Runge, Sophie Luise (Sozialpädagogin (M.A.)/ systemische Beraterin)
Anm.schluss	03.09.2026
Kosten	55,00 EUR
öffentlich/intern	intern



Basiswissen Medikamente

Welche Medikamente gibt es, wie wirken sie und was ist zu beachten? In der Fortbildung Basiswissen Medikamente erlernen Sie Grundlagen und praxisnahes Wissen Rund um das Thema Medikation.

Veranstaltungsnr. **2026-24**

Termin	24.09.2026
Beginn	17:00 Uhr
Ende	19:00 Uhr
Ort	Mascheroder Str. 6/Saal
Referent:innen	Lörchner, Sabrina/ Bartsch, Elia (Sozialarbeiter*in)
Anm.schluss	10.09.2026
Kosten	keine
öffentlich/intern	intern

Meine Ressourcen – Mentales Gleichgewicht in herausfordernden Zeiten

In einer Zeit, in der alles immer schneller zu gehen scheint und negative Nachrichten allgegenwärtig sind, ist es besonders wichtig, das eigene mentale Gleichgewicht zu bewahren. In diesem Workshop beschäftigen wir uns neben dem Body-Scan, der hilft, Spannungen bewusst zu reflektieren, intensiv mit dem Thema Ressourcen. Sie erfahren, wie wertvoll diese inneren Kräfte sind und wie Sie sie gezielt einsetzen können. Darüber hinaus lernen Sie einfache Kurzzeit-Entspannungsübungen kennen, die schnell und effektiv im Alltag eingesetzt werden können.

Veranstaltungsnr. **2026-25**

Termin	28.09.2026
Beginn	16:00 Uhr
Ende	18:30 Uhr
Ort	Am Exer 19a/Saal
Referent:innen	Könnecke, Kerstin (Mentalcoaching)
Anm.schluss	11.09.2026
Kosten	35,00 EUR
öffentlich/intern	öffentlich/intern

Basiswissen Autismus

Die Betreuung von Kindern und Jugendlichen mit autistischen Störungen erfordert viel Einfühlungsvermögen und Hintergrundwissen, um adäquat reagieren und einen respektvollen Umgang gestalten zu können. In dieser Fortbildung wird anhand von praktischen Übungen wichtiges Hintergrundwissen über Autismus vermittelt. Außerdem werden einfache Handlungsmöglichkeiten und praktische Hilfen für den Umgang mit autistischen Menschen vorgestellt und diskutiert.

Veranstaltungsnr. **2026-26**

Termin	08.10.2026
Beginn	16:00 Uhr
Ende	19:00 Uhr
Ort	Mascheroder Str. 6/Saal
Referent:innen	Weimeister-Runge, Sophie Luise (Sozialpädagogin (M.A.)/ systemische Beraterin)
Anm.schluss	24.09.2026
Kosten	55,00 EUR
öffentlich/intern	öffentlich/intern



FED Modul 1: Grundlagen

In diesem Modul 1 erwerben Sie die Grundlagen für Ihre Tätigkeit im FED. Sie erhalten einen Überblick über die Arbeit und Haltung des DRK, die Aufgaben des FED sowie einen Einblick in die Abläufe der Angebote. Grundlagen des Rechts, der Leichten Sprache sowie der korrekten Dokumentation sind ebenfalls Bestandteil dieser Fortbildung.

Veranstaltungsnr. **2026-27**

Termin	04.11.2026
Beginn	16:30 Uhr
Ende	18:30 Uhr
Ort	online
Referent:innen	Hanschke, Anneke (Systemische Therapeutin (DGSF))
Anm.schluss	21.10.2026
Kosten	keine
öffentlich/intern	intern

FED Modul 2: Vertiefung

In diesem Modul 2 vertiefen Sie Ihre Kenntnisse aus Modul 1. Sie lernen medizinische Behinderungs- und Krankheitsbilder genauer kennen und erwerben Grundkenntnisse über pflegerische Maßnahmen und Medikamente. Sie erlernen Techniken der (gewaltfreien) Kommunikation, um in herausfordernden Situationen souverän reagieren zu können. Der Umgang mit eigenen und fremden Gefühlen sowie belastenden Situationen wird gemeinsam erarbeitet. Bei Unsicherheiten werden alternative Handlungsmöglichkeiten erarbeitet.

Veranstaltungsnr. **2026-28**

Termin	05.11.2026
Beginn	16:00 Uhr
Ende	19:00 Uhr
Ort	Mascheroder Str. 6/Saal
Referent:innen	Bohnsack, Nicole/ Pottgießer, Marie (Sozialarbeiter*in / Heilerziehungspfleger*in)
Anm.schluss	12.11.2026
Kosten	keine
öffentlich/intern	intern

Innehalten im Alltag – Ein Workshop zur Entspannung und Achtsamkeit

Beim Warten an der Supermarktkasse die Mails checken, den Geschirrspüler ausräumen und noch schnell die Oma anrufen. Multitasking ist ein Kennzeichen unserer Zeit. Sie kommen dabei oft an Ihre Grenzen, fühlen sich überfordert und erschöpft?

Dieser Workshop lädt zum Innehalten ein. Hier lernen Sie, in stressigen Situationen zur Ruhe zu kommen und Ihre Aufmerksamkeit bewusst zu lenken. Wir üben praktische Techniken zur Stressbewältigung und Achtsamkeit im Alltag. Entdecken Sie, wie Sie durch bewusstes Innehalten mehr Gelassenheit und Lebensqualität gewinnen.

Veranstaltungsnr. **2026-29**

Termin	12.11.2026
Beginn	17:00 Uhr
Ende	19:00 Uhr
Ort	Am Exer 19a/Saal
Referent:innen	Marholdt, Heiko (Entspannungstrainer)
Anm.schluss	26.11.2026
Kosten	30,00 EUR
öffentlich/intern	öffentlich/intern



ADHS Basiswissen

Diese Fortbildung bietet Ihnen eine fundierte Einführung in die Thematik ADS und ADHS. Sie lernen die grundlegenden Merkmale, Symptome und Auswirkungen dieser Beeinträchtigung kennen, um ein tieferes Verständnis für betroffene Klienten zu entwickeln. Durch praxisorientierte Ansätze erfahren Sie, wie Sie individuell auf die Bedürfnisse von Kindern mit ADS und ADHS eingehen und sie gezielt unterstützen können.

Veranstaltungsnr. **2026-30**

Termin	17.11.2026
Beginn	18:00 Uhr
Ende	20:00 Uhr
Ort	Am Exer 19a/Saal
Referent:innen	Loch, Maria (Sozialpädagogin (BA))
Anm.schluss	13.11.2026
Kosten	35,00 EUR
öffentlich/intern	intern
empfohlen für	SAS

Kindeswohlgefährdung und Gefährdung Schutzbefohlener

In dieser Veranstaltung werden Sie für das Thema Kindeswohlgefährdung sensibilisiert und setzen sich mit möglichen Anhaltspunkten hierfür auseinander. Es wird gemeinsam ein Leitfaden zum Umgang mit Kindeswohlgefährdungen erarbeitet und an Beispielen erprobt. Weiterhin setzen Sie sich mit wichtigen gesetzlichen Grundlagen auseinander erhalten einen Einblick in die Arbeit des Jugendamtes beim Vorliegen einer Verdachtsmeldung.

Veranstaltungsnr. **2026-31**

Termin	18.11.2026
Beginn	16:00 Uhr
Ende	19:00 Uhr
Ort	Mascheroder Str. 6/Saal
Referent:innen	Schliephake, Gesine (Sozialarbeiterin B.A., insoweit erfahrene Kinderschutzfachkraft)
Anm.schluss	01.11.2026
Kosten	15,00 EUR
öffentlich/intern	öffentlich/intern

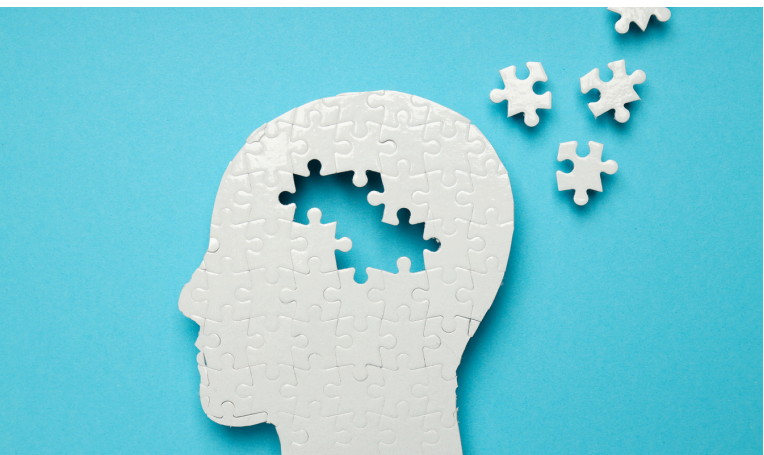
Demenz Basiswissen, Umgang und Beschäftigung

Demenz zählt zu den häufigsten Erkrankungen im höheren Lebensalter und bringt für Betroffene wie auch für Angehörige besondere Herausforderungen mit sich. In dieser Fortbildung möchten wir gemeinsam die Grundlagen der Krankheit kennenlernen und darüber sprechen, wie ein einfühlsamer und unterstützender Umgang mit dementiell erkrankten Menschen gelingen kann.

Ein weiterer Schwerpunkt liegt auf sinnvollen Beschäftigungsmöglichkeiten in der Betreuung: Wir schauen gemeinsam, welche Aktivitäten Freude bereiten, Orientierung geben und das Wohlbefinden der Betroffenen stärken können.

Veranstaltungsnr. **2026-32**

Termin	18.11.2026
Beginn	15:30 Uhr
Ende	19:30 Uhr
Ort	Mascheroder Str. 6/Saal
Referent:innen	Pottgießer, Marie (Heilerziehungspfleger*in)
Anm.schluss	04.11.2026
Kosten	35,00 EUR
öffentlich/intern	öffentlich



Hausnotruf zum Kennenlernen – Wer drückt als Nächstes?

Frei sein, das Leben selbst bestimmen und trotzdem sicher sein, dass im Ernstfall jemand da ist. Genau dafür steht unser Hausnotruf direkt hier in Wolfenbüttel. Nicht als Notlösung, sondern als das kleine „Für alle Fälle“, das rund um die Uhr absichert. Denn echte Freiheit ist das Leben so zu leben, wie man es will. Ohne Wenn. Ohne Aber.

Über 830 Menschen tragen bereits, in Wolfenbüttel und Umgebung, unseren roten Knopf. Vielleicht trägt ihn sogar Ihre Nachbarin? Noch nicht aufgefallen? So dezent kann Sicherheit aussehen.

Lernen wir uns doch persönlich kennen. Kommen Sie einfach ohne Anmeldung vorbei und begegnen Sie den Menschen, die Tag täglich dafür sorgen, dass Selbstständigkeit keine Frage des Alters, der Gesundheit oder der Lebensumstände ist.

Wir freuen uns auf Sie und drücken nicht nur die Daumen, sondern vielleicht auch bald gemeinsam mit Ihnen den roten Knopf.

Noch Fragen offen? Dann melden Sie sich bei uns unter 05331 92784-4020 oder hausnotruf@drk-kv-wf.de.

Veranstaltungsnr. **2026-33**

Termin	18.04.2026/ 19.09.2026
Beginn	9:30 Uhr
Ende	11:30 Uhr
Ort	Ebertshof
Referent:innen	Techniker/Fachberatung
Anm.schluss	ohne Anmeldung
Kosten	keine
öffentlich/intern	öffentlich/intern

Erste Hilfe-Fortbildung

Die Erste Hilfe-Fortbildung dient der Vertiefung der in der Erste Hilfe-Ausbildung erworbenen Kompetenzen. Basierend auf Vorkenntnissen werden gezielt Maßnahmen vermittelt und die Bewältigung von Notfallsituationen trainiert. Es ist ausreichend Zeit für spezifische Fragen und Festigung der Inhalte. Zielgruppe sind alle Absolvent:innen einer Erste Hilfe-Ausbildung, die nicht länger als 2 Jahre zurückliegt.

Termine & Anmeldung:

Für Einzelpersonen und Kleingruppen: Anmeldung für Externe auf unserer Homepage unter: www.drk-kv-wf.de/ersthilfe. Eine Anmeldung für DRK-Mitarbeitende erfolgt per E-Mail an ehrenamt@drk-kv-wf.de.

Für Gruppen ab 11 Personen (z.B. DRK-Fachbereiche, Firmen, private Gruppen): Eine individuelle Terminvereinbarung über erste-hilfe@drk-kv-wf.de ist möglich.

Alle Teilnehmer:innen erhalten eine qualifizierte Bescheinigung.

Veranstaltungsnr. 2026-34

Termin	Nach Absprache und entsprechend der Homepage
Beginn	08:00 Uhr
Ende	16:00 Uhr
Ort	N.N.
Referent:innen	Erste Hilfe-Ausbilder:in des DRK Kreisverband Wolfenbüttel e.V.
Kosten	50,00 EUR



Erste Hilfe-Ausbildung

Erste Hilfe erlebbar machen und Mut zum Handeln schaffen. Unter diesem Motto liefert die Erste Hilfe Ausbildung Grundlagen, um Handlungssicherheit in der Ersten Hilfe bei Notfällen in der Freizeit oder dem Beruf zu schaffen. Beispielhafte Themen und Anwendungen: Verhalten bei Unfällen, Verbrennungen, psychologische Aspekte, Absetzen eines Notrufs, Retten aus der Gefahrenzone, Stabile Seitenlage, Wundversorgung, Stillen von Blutungen, Herz-Lungen-Wiederbelebung, Verletzungen am Kopf- und Bewegungsapparat. Zielgruppe sind alle Interessierten, es sind keine Vorkenntnisse erforderlich.

Termine & Anmeldung:

Für Einzelpersonen und Kleingruppen: Anmeldung für Externe auf unserer Homepage unter: www.drk-kv-wf.de/ersthilfe. Eine Anmeldung für DRK-Mitarbeitende erfolgt per E-Mail an erste-hilfe@drk-kv-wf.de.

Für Gruppen ab 11 Personen (z.B. DRK-Fachbereiche, Firmen, private Gruppen): Eine individuelle Terminvereinbarung über ehrenamt@drk-kv-wf.de ist möglich.

Alle Teilnehmer:innen erhalten eine qualifizierte Bescheinigung. Unsere Kurse entsprechen den Vorgaben der Fahrerlaubnisverordnung (FEV) für alle Führerscheinklassen.

Veranstaltungsnr. 2026-35

Termin	Nach Absprache und entsprechend der Homepage
Beginn	08:00 Uhr
Ende	16:00 Uhr
Ort	N.N.
Referent:innen	Erste Hilfe-Ausbilder:in des DRK Kreisverband Wolfenbüttel e.V.
Kosten	50,00 EUR



Erste Hilfe am Kind

Der Kurs Erste Hilfe am Kind schult die Teilnehmenden im Bereich der Maßnahmen bei Kindernotfällen. Um Unfälle möglichst zu vermeiden, werden den Teilnehmer:innen besondere Gefahrenquellen für Kinder aufgezeigt und bewährte vorbeugende Maßnahmen nahegebracht. Lerninhalte sind unter anderem die Versorgung bedrohlicher Blutungen bei Kindern und lebensrettende Sofortmaßnahmen, die bei Atemstörungen und Störungen des Herz-Kreislaufsystems zu treffen sind. Außerdem: Knochenbrüche, Schock, die stabile Seitenlage, Beatmung, Herz-Lungen-Wiederbelebung, Vergiftungen, Impfkalender.

Zielgruppe sind insbesondere Personen, die im privaten oder beruflichen Kontext in der Betreuung von Kleinkindern (max. bis zum Grundschulalter) aktiv sind.

Termine & Anmeldung:

Für Einzelpersonen und Kleingruppen: Anmeldung für Externe auf unserer Homepage unter: www.drk-kv-wf.de/ersthilfe. Eine Anmeldung für DRK-Mitarbeitende erfolgt per E-Mail an ehrenamt@drk-kv-wf.de.

Für Gruppen ab 11 Personen (z. B. DRK-Fachbereiche, Kitas): Eine individuelle Terminvereinbarung über ehrenamt@drk-kv-wf.de ist möglich.

Alle Teilnehmer:innen erhalten eine qualifizierte Bescheinigung.

Veranstaltungsnr.	2026-36
--------------------------	----------------

Termin	Nach Absprache und entsprechend der Homepage
Beginn	08:00 Uhr
Ende	16:00 Uhr
Ort	N.N.
Referent:innen	Erste Hilfe-Ausbilder:in des DRK Kreisverband Wolfenbüttel e.V.
Kosten	50,00 EUR



Allgemeine Geschäftsbedingungen (AGB) und Hinweise für Mitarbeitende

Diese Allgemeinen Geschäftsbedingungen sind Bestandteil der Vereinbarungen zwischen der jeweils angemeldeten Person und dem Veranstalter.

Anmeldungen

Bitte melden Sie sich mit dem beigefügten Anmeldeformular per Post, Fax oder E-Mail an. Es werden nur Anmeldungen mit Unterschrift berücksichtigt. Sie erhalten umgehend eine Bestätigung. Zur Bezahlung des Teilnahmebeitrags erhalten Sie eine Rechnung.

Geben Sie auf der Überweisung die Veranstaltungsnummer, Rechnungsnummer sowie Ihren Namen an. Die Vergabe der Veranstaltungsplätze erfolgt in der Reihenfolge des Eingangs der Anmeldung.

Haupt- und ehrenamtliche Mitarbeiter:innen des DRK-Kreisverbands und seiner Tochtergesellschaften

Bitte ebenso schriftlich anmelden. Auch bei Veranstaltungen, die für Sie kostenfrei sind, gelten die hier beschriebenen Bedingungen. Bei Interesse an Angeboten, für die eine Teilnahmegebühr zu entrichten ist, sprechen Sie vor der Anmeldung mit Ihrer/Ihrem Vorgesetzten, ob die Kosten übernommen werden. Sie:Er bestätigt dies mit einem Vermerk auf dem Anmeldebogen.

Bei Anmeldungen für Veranstaltungen, die ohne Bestätigung der Kostenübernahme eingehen, erhalten Sie eine Rechnung. Bleiben Sie einer Veranstaltung fern, zu der Sie angemeldet sind oder stornieren Ihre Anmeldung zu spät, dann entfällt die Kostenübernahme durch den Arbeitgeber und Sie übernehmen den Teilnahmebeitrag.

Datenschutz

Ihre Daten werden zum Zwecke der Teilnehmenden- und Adressverwaltung im System gespeichert und nicht ohne Einverständnis an Dritte weitergegeben. Während der jeweiligen Veranstaltung werden Teilnahmelisten mit Unterschrift geführt. Eine Weitergabe der Daten (Name, Anschrift, Arbeitgeber) erfolgt nur mit ausdrücklichem Einverständnis der Teilnehmenden.

Teilnahmebescheinigungen

Am Ende jeder Veranstaltung erhalten die Teilnehmenden eine entsprechende Bescheinigung.

Absage/ Änderungen

Wir bitten um Verständnis, wenn Veranstaltungen aus wichtigen Gründen abgesagt oder verlegt werden müssen. Gründe für einen Ausfall können u. a. sein: Nichterreichen der Mindestteilnehmendenzahl, Erkrankung der:des Referent:innen. Sollte eine Veranstaltung als Online-Seminar oder Hybrid-Vortrag gehalten werden, erhalten die Angemeldeten eine Information und den Zugangslink per E-Mail. Nur bei Ausfall einer Veranstaltung werden die entrichteten Teilnahmegebühren komplett zurückerstattet.

Teilnahmegebühr

Die Teilnahmegebühren sind in den einzelnen Ausschreibungen angegeben. Kosten für Übernachtung und Verpflegung sind nicht enthalten.

Stornierung

Sollten Sie trotz Anmeldung an einer Veranstaltung nicht teilnehmen können, dann muss Ihre Stornierung schriftlich per Post oder E-Mail erfolgen. Bei einer Stornierung weniger als 14 Tage vor Beginn der Veranstaltung berechnen wir 50 % der Teilnahmegebühr. Erfolgt die Stornierung kürzer als 7 Tage vor Beginn der Veranstaltung oder erfolgt keine Absage und Sie erscheinen nicht, dann erstatten wir keine Gebühr. Die genannten Stornobedingungen gelten auch für haupt- und ehrenamtliche Mitarbeitende.

Haftung des Veranstalters

Für Unfälle oder Diebstähle auf dem Hin- und Rückweg sowie während der gesamten Dauer der Veranstaltungen wird keine Haftung übernommen.

Salvatorische Klausel

Ist eine Regelung dieser Allgemeinen Geschäftsbedingungen unwirksam, so bleibt die Wirksamkeit der übrigen Regelungen davon unberührt.



Anmeldung

für die Angebote des Bildungskataloges des DRK-Kreisverbands
Wolfenbüttel e.V. und seiner Tochtergesellschaften

Bitte senden Sie das ausgefüllte und unterschriebene
Formular entweder per Post an DRK-inkluzivo Wolfenbüttel
gGmbH, Am Exer 19 a, 38302 Wolfenbüttel oder per E-Mail an
fortbildung@inkluzivo.de.

	Veranstaltungs -nummer/-name	Termin	Kosten	Kostenübernahme (Unterschrift) & Kostenstelle ¹
1)			€	
2)			€	
3)			€	
4)			€	
5)			€	
6)			€	

¹ Nur bei Anmeldung von Mitarbeitenden des DRK Wolfenbüttel
von Vorgesetzten auszufüllen

Ihre persönlichen Angaben

Name:	
Vorname:	
Straße, PLZ, Ort:	
Telefon-Nr.:	
E-Mail:	
Ggf. abweichende Rechnungsadresse:	
Wenn DRK: Team oder Bereich nennen:	

Mit meiner Unterschrift melde ich mich zu den hier
eingetragenen Veranstaltungen an. Ich erkläre ausdrücklich,
dass ich die abgedruckten Geschäftsbedingungen gelesen und
verstanden habe und diese anerkenne. Mit der
Weiterverwendung meiner Daten zu den angegebenen
Zwecken bin ich einverstanden.

Datum, Unterschrift

Platz für Anmerkungen zum Programm, Ideen und Wünsche für unsere Planung der Angebote in 2026.

Wenn Sie haupt- oder ehrenamtlich beim DRK Wolfenbüttel tätig sind, stimmen Sie Ihre Veranstaltungswünsche mit Ihrer/Ihrem Vorgesetzten ab. Sie:Er bestätigt bei Bedarf die Kostenübernahme durch Kürzel hinter der jeweiligen Veranstaltung.

Hinweis:

Dieser Anmeldebogen steht auch auf unserer Homepage www.inkluzivo.de zum Download bereit.

Veranstalter:

DRK-inkluzivo Wolfenbüttel gGmbH
Am Exer 19a, 38302 Wolfenbüttel
Tel. 05331 / 927 847 0
E-Mail: info@inkluzivo.de
Website: www.inkluzivo.de

DRK-Kreisverband Wolfenbüttel e.V.
Am Exer 19a, 38302 Wolfenbüttel
Tel. 05331 / 927 847 0
E-Mail: info@drk-kv-wf.de
Website: www.drk-kv-wf.de





www.inkluzivo.de



www.drk-kv-wf.de